

OptiPlex 3046 Mini Tower

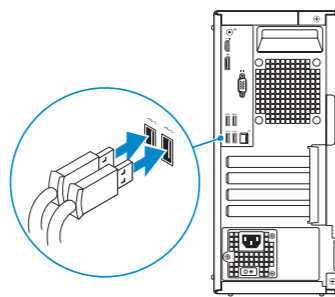
Quick Start Guide

Snelstartgids
Skrócona instrukcja uruchomienia
Ghid de pornire rapidă
Stručná úvodná príručka



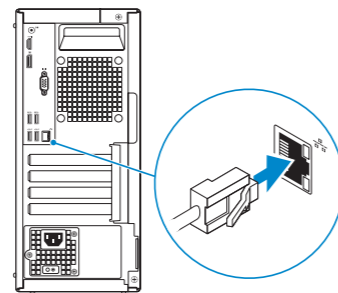
1 Connect the keyboard and mouse

Sluit het toetsenbord en de muis aan
Podłącz klawiaturę i mysz
Conectați tastatura și mouse-ul
Priključite tipkovnico in miško



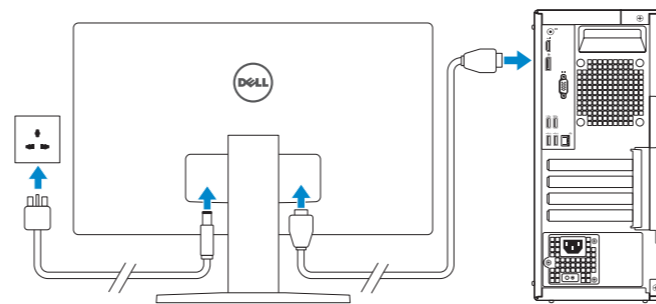
2 Connect the network cable – optional

Sluit de netwerkkabel aan (optioneel)
Podłącz kabel sieciowy (opcjonalnie)
Conectați cablul de rețea, opțional
Priključite omrežni kabel – dodatna možnost



3 Connect the display

Sluit het beeldscherm aan
Podłącz monitor
Conectați afișajul
Priključite zaslon



NOTE: If you ordered your computer with a discrete graphics card, connect the display to the discrete graphics card.

N.B.: Als u uw computer inclusief een discrete grafische kaart heeft gekocht, sluit u het beeldscherm aan met behulp van de discrete grafische kaart.

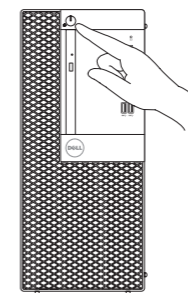
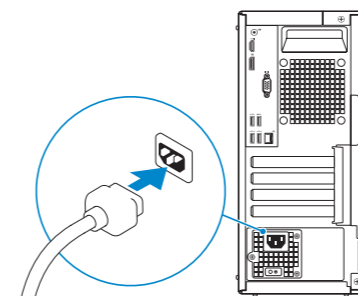
UWAGA: Jeśli z komputerem zamówiono autonomiczną kartę graficzną, monitor należy podłączyć do złącza w tej karcie.

NOTĂ: Dacă ați comandat computerul cu o placă grafică separată, conectați afișajul la conectorul de pe placa grafică separată.

POZNÁMKA: Če ste kupili računalnik z ločeno grafično kartico, zaslon priklopite v priključek na ločeni grafični kartici.

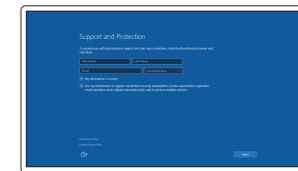
4 Connect the power cable and press the power button

Sluit de stroomkabel aan en druk op de aan-uitknop
Podłącz kabel zasilania i naciśnij przycisk zasilania
Conectați cablul de alimentare și apăsați pe butonul de alimentare
Priključite napajalni kabel in pritisnite gumb za vklop



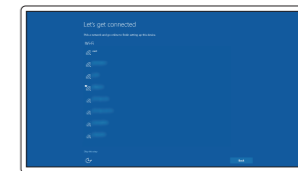
5 Finish Windows 10 setup

Voltooi de installatie van Windows 10
Skonfigureer system Windows 10
Finalizați configurarea Windows 10
Dokončajte namestitev sistema Windows 10



Enable Support and Protection

Schakel Ondersteuning en bescherming in
Włącz pomoc techniczną i ochronę
Activați caracteristicile de asistență și protecție
Omogočite podporo in zaščito



Connect to your network

Maak verbinding met uw netwerk
Nawiąż połączenie z siecią
Conectați-vă la rețea
Povežite računalnik z omrežjem

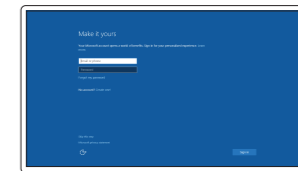
NOTE: If you are connecting to a secured wireless network, enter the password for the wireless network access when prompted.

N.B.: Als u verbinding maakt met een beveiligd draadloos netwerk, vul dan het wachtwoord voor het netwerk in wanneer daar om gevraagd wordt.

UWAGA: Jeśli nawiązujesz połączenie z zabezpieczoną siecią bezprzewodową, wprowadź hasło dostępu do sieci po wyświetleniu monitu.

NOTĂ: Dacă vă conectați la o rețea wireless securizată, introduceți parola pentru acces la rețeaua wireless când vi se solicită.

POZNÁMKA: Če se povezuje v zaščiteno brezžično omrežje, ob pozivu vnesite geslo za dostop do brezžičnega omrežja.



Sign in to your Microsoft account or create a local account

Meld u aan bij uw Microsoft-account of maak een lokale account aan
Zaloguj się do konta Microsoft albo utwórz konto lokalne
Conectați-vă la contul Microsoft sau creați un cont local
Vpišite se v račun Microsoft ali ustvarite lokalni račun

Product support and manuals

Productondersteuning en handleidingen
Pomoc techniczna i podręczniki
Manuale și asistență pentru produse
Podpora in navodila za izdelak

Contact Dell

Neem contact op met Dell | Kontakt z firmą Dell
Contactați Dell | Stik z družbo Dell

Regulatory and safety

Regelgeving en veiligheid | Przepisy i bezpieczeństwo
Reglementări și siguranță | Zakonski predpisi in varnost

Regulatory model

Wettelijk model | Model
Model de reglementare | Regulatorni model

Regulatory type

Wettelijk type | Typ
Tip de reglementare | Regulatorna vrsta

Computer model

Computermodel | Model komputera
Modelul computerului | Model računalnika

[Dell.com/support](#)

[Dell.com/support/manuals](#)

[Dell.com/support/windows](#)

[Dell.com/contactdell](#)

[Dell.com/regulatory_compliance](#)

D18M

D18M002

OptiPlex 3046 MT

Locate Dell apps

Dell-apps zoeken | Odszukaj aplikacje firmy Dell
Localizați aplicațiile Dell | Poišcite programe Dell



Dell Product Registration

Register your computer

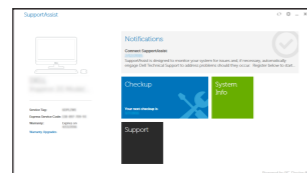
Registreeer de computer
Zarejestruj komputer
Înregistrați-vă computerul
Registrijajte svoj računalnik



Dell SupportAssist

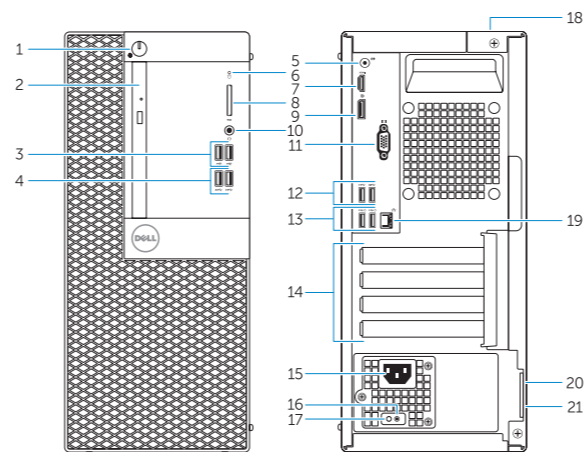
Check and update your computer

Controleer de computer en werk deze bij
Wyszukaj i zainstaluj aktualizacje komputera
Verificați și actualizați computerul
Preverite in posodobite svoj računalnik



Features

Kenmerken | Funkcje | Caracteristici | Funkcije



1. Power button/Power light
2. Optical-drive bay
3. USB 2.0 connectors
4. USB 3.0 connectors
5. Line-out connector
6. Hard-drive activity light
7. HDMI connector
8. Memory card reader (optional)
9. DisplayPort connector
10. Headphone connector
11. VGA connector (optional)
12. USB 3.0 connectors
13. USB 2.0 connectors (Supports Smart Power On)
14. Expansion-card slots

15. Power connector
16. Power-supply diagnostic button
17. Power-supply diagnostic light
18. Cable-cover lock slot
19. Network connector
20. Security-cable slot
21. Padlock ring

1. Aan-uitknop/stroomlampje
2. Compartiment optisch station
3. USB 2.0-connectoren
4. USB 3.0-connectoren
5. Lijnuitgang
6. Activiteitenlampje harde schijf
7. HDMI-connector
8. Geheugenkaartlezer (optioneel)
9. DisplayPort-connector
10. Hoofdtelefoonconnector
11. VGA-connector (optioneel)
12. USB 3.0-connectoren
13. USB 2.0-connectoren (ondersteunt Smart Power On)
14. Uitbreidingskaartsleuven

15. Voedingskabelconnector
16. Diagnostische knop voeding
17. Diagnostisch lampje voeding
18. Sleuf voor vergrendeling van kabelafdekplaatje
19. Netwerkconnector
20. Sleuf voor beveiligingskabel
21. Beugel voor hangslot

1. Przycisk zasilania/Lampka zasilania
2. Wnęka napędu dysków optycznych
3. Złącza USB 2.0
4. Złącza USB 3.0
5. Złącze wyjścia liniowego
6. Lampka aktywności dysku twardego
7. Złącze HDMI
8. Czytnik kart pamięci (opcjonalny)
9. Złącze DisplayPort
10. Złącze słuchawek
11. Złącze VGA (opcjonalne)
12. Złącza USB 3.0
13. Złącza USB 2.0 (Obsługuje tryb Smart Power On)
14. Gniazda kart rozszerzeń

15. Złącze zasilania
16. Przycisk diagnostyki zasilacza
17. Lampka diagnostyczna zasilacza
18. Gniazdo blokady ostony przewodowej
19. Złącze sieciowe
20. Gniazdo linki antykradzieżowej
21. Ucho kłódki

1. Buton de alimentare/Indicator luminos de alimentare
2. Compartiment pentru unitatea optică
3. Conectori USB 2.0
4. Conectori USB 3.0
5. Conector linie ieșire
6. Indicator luminos de activitate a hard diskului
7. Conector HDMI
8. Cititor de cartele de memorie (opțional)
9. Conector DisplayPort
10. Conector pentru căști
11. Conector VGA (opțional)
12. Conectori USB 3.0
13. Conectori USB 2.0 (acceptă pornirea inteligentă)

14. Sloturi cartele de extensie
15. Conector de alimentare
16. Buton de diagnosticare pentru sursa de alimentare
17. Indicator luminos de diagnosticare pentru sursa de alimentare
18. Slot de blocare a capacului cablului
19. Conector rețea
20. Slot pentru cablu de securitate
21. Inel de lacăt

1. Gumb za vklop/izklop, lučka za vklop
2. Ležišče za optični pogon
3. Priključki USB 2.0
4. Priključki USB 3.0
5. Izhodni priključek
6. Lučka dejavnosti trdega diska
7. Priključek HDMI
8. Bralnik pametnih kartic (dodatna možnost)
9. Priključek DisplayPort
10. Priključek za slušalke
11. Priključek VGA (dodatna možnost)
12. Priključki USB 3.0
13. Priključki USB 2.0 (podpira pametni vklop)

14. Reži za razširitveni kartici
15. Priključek za napajanje
16. Diagnostični gumb za napajanje
17. Diagnostična lučka napajanja
18. Reža za zaklep pokrova kabla
19. Omrežni priključek
20. Reža za varnostni kabel
21. Obroček ključavnice



07DX85A00